



PAROISSE  
**SAINTE-CATHERINE**  
DU PETIT-PORT

<https://www.sainte-catherine.org>

### CONTACT

**Maison Paroissiale**  
50 rue des renards à Nantes  
02 55 11 40 12  
[paroisse@sainte-catherine.org](mailto:paroisse@sainte-catherine.org)

#### Accueil

**lundi** de 14 h 30 à 17 h 00  
du **mardi au vendredi**  
de 9 h 30 à 11 h 30 et  
14 h 30 à 17 h 00  
**samedi** de 9 h 30 à 11 h 30

### HORAIRES DES MESSES

#### LE WEEK-END

##### Samedi

18 h 30 à St Dominique

##### Dimanche

10 h 00 à St François d'Assise  
11 h 00 à Notre-Dame de Lourdes

#### EN SEMAINE

Mardi à St François d'Assise 19 h 00

Mercredi à St Dominique 9 h 00

Jeudi à Notre-Dame de Lourdes  
Laudes à 8 h 45 et messe à 9 h 00

Vendredi à St François d'Assise  
Laudes à 8 h 45 et messe à 9 h 00

Le 1<sup>er</sup> mardi de chaque mois,

**Chapelet** à 14 h 30 à St Dominique

# Toujours à l'écoute

Avec la fin de l'année scolaire et l'arrivée des beaux jours, la vie paroissiale va-t-elle s'assoupir doucement ?

L'été n'est pas encore arrivé : notre paroisse va continuer à écouter, interpeller et inviter à la prière.

Nous aurons d'abord une visite pastorale avec notre évêque. C'est un moment important pour ceux qui vivent dans les quartiers populaires. Vous trouverez des détails sur cette visite dans les pages du bulletin.



Suite à la réussite du camp de juillet 2021, une équipe prépare un nouveau camp pour les ados de la paroisse. Ils pourront participer au camp des collégiens 2022 (davantage d'infos dans ce bulletin).

Avec la période de l'été, nous aurons une seule messe le dimanche, avec l'alternance entre Saint François d'Assise et Notre-Dame de Lourdes. Je vous invite à être attentifs aux indications de la feuille de messe de ce bulletin.

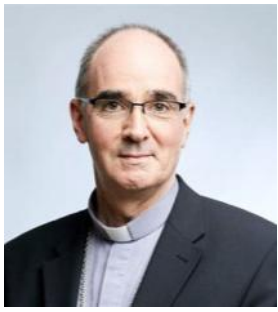
L'année passée les messes en semaine à la grotte du Pont du Cens ont été bien appréciées. Nous allons reprendre ces célébrations, là encore soyez attentifs aux indications de la feuille de messe de ce bulletin.

L'année 2022-2023 se prépare, et vous pouvez déjà noter des dates importantes : dimanche 4 septembre le pèlerinage à la Grotte de Lourdes et le 18 septembre la messe de rentrée paroissiale.

Enfin n'oublions pas les temps forts pour certaines familles de la paroisse : les premières communions, mariages, baptêmes, confirmations.

Je vous souhaite de vivre tous ces rendez-vous avec beaucoup de joie et de foi.

Père Benoît LUQUIAU



# Visite pastorale de Mgr Laurent PERCEROU dans les quartiers populaires

« Durant l'année pastorale je rejoindrai sur le chemin mes frères et sœurs de Loire-Atlantique pour faire leur connaissance, m'ouvrir à leurs réalités de vie, découvrir leur histoire et mesurer comment les paroisses, services et mouvements d'Église partagent avec eux la Bonne Nouvelle de l'Évangile. »

Église en Loire Atlantique, n°116, juillet-août 2021

Dans cette idée, Mgr Percerou a souhaité rencontrer les habitants des quartiers populaires de la métropole nantaise : les Dervallières, Bellevue, Malakoff, Plaisance, la Bottière, le Sillon, le Clos Thoreau, ...

Il sera dans notre quartier le mardi 31 mai.

Il est évident qu'il ne pourra pas rencontrer tout le monde, et donc l'EAP (Equipe d'Animation Paroissiale) a souhaité qu'il se rende à la Pause-Québec et qu'il rencontre les collégiens et leurs familles.

Cette visite pastorale sur neuf quartiers populaires se terminera par la messe du **samedi 18 juin à 18 h 30 à l'église Saint Dominique**

## Les horaires d'été des messes dominicales

Les horaires des messes d'été commenceront à partir du **dimanche 26 juin**. Comme les années passées nous reprenons l'alternance le dimanche entre les églises Notre-Dame de Lourdes et Saint François d'Assise. Cette alternance est incontournable : dès la fin juin, un seul prêtre sera présent à la paroisse pour tout l'été. Mais ce n'est pas la seule raison : les musiciens, les animateurs et les sacristains aussi prennent un repos bien mérité et donc peuvent moins assurer leur service pour que nos messes soient belles et priantes.

**Notez bien : le 26 juin la messe sera célébrée à 10 h 30 à Notre-Dame de Lourdes** (pas de messe le 26 juin à Saint François d'Assise).  
Samedi 25 juin, messe à 18 h 30 à Saint Dominique.

Le dimanche suivant la messe sera à Saint François d'Assise et pas de messe à Notre-Dame de Lourdes.  
Messe à Saint Dominique le samedi.  
Cette alternance durera jusqu'au pèlerinage à la grotte de Lourdes le dimanche 4 septembre.



## Messes en semaine

Avec les beaux jours, nous allons reprendre la messe en semaine à la **grotte de Lourdes au Pont du Cens**.

Notez bien que les messes de **mardi 28, mercredi 29 et Jeudi 30 juin** auront donc lieu à la grotte à 9 h 00.

## Camp ado



Les ados de la paroisse pourront à nouveau participer au camp des collégiens : cette année il aura lieu du 4 au 7 juillet à la Roche du Theil près de Redon (*invitation sur le site internet*).



# Soleil Espérance



## Vous nous reconnaissez ?

Oui, Jacques, Catherine, Jean-Louis et bien d'autres !

Nous sommes en rencontre à l'Aumônerie *Soleil Espérance* !

Tous les mois, nous sommes de 15 à 20 personnes en situation d'handicap à nous réunir dans une salle de Saint François d'Assise (*Personnes venant de 3 foyers différents ou en individuel !*)

En général, c'est le samedi matin.



## Que faisons-nous ?

D'abord, autour d'un café, nous partageons ce qui nous a marqué depuis la dernière rencontre !

Ensuite, nous avons un thème religieux lié au calendrier liturgique.

Chants et moments de prières terminent la rencontre.

## Nous avons besoin de vous !

Cela fait plus de dix ans que l'équipe d'animation se donne pour ces rencontres. Mais les années passant, elle doit se renouveler entièrement .

Chers paroissiens, nous avons besoin de votre aide pour que ces rencontres se poursuivent en septembre prochain.

Le Père Benoit Luquiau, Alain Gueydier  
se tiennent à votre écoute !  
Merci pour votre aide !



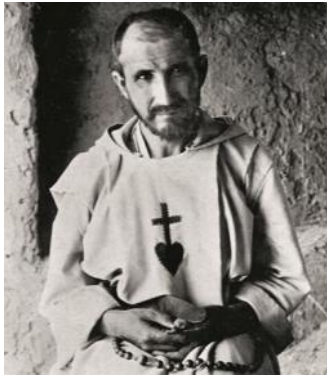
Comme chaque année l'équipe « **Église Verte** » nous a proposé de faire des plantations à la grotte Notre-Dame de Lourdes.

Pendant la messe dominicale nous avons présenté une belle collection de plantes : lupins, oliviers, azalées, acanthes..., en remerciant le Seigneur pour tous ses bienfaits.

Ensuite nous avons pris le temps de nettoyer les parterres, d'entretenir les plantations de l'an dernier, et d'aider les enfants à préparer le sol, dépoter, et transplanter. Année après année, le site de la grotte s'embellit. Nous avons la chance d'avoir ce terrain.

Si vous passez par là, n'hésitez pas à venir avec de l'eau pour arroser les plantes.

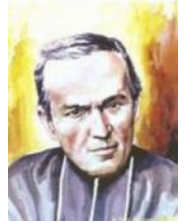




Tout le monde a entendu parler de la **canonisation de Charles de Foucault**, voici quelques mots sur une autre personnalité à connaître, qui vient d'être béatifiée le 22 mai dernier.

## Partage d'Évangile

à la façon d'Antoine Chevrier  
et du Prado  
le **samedi 4 juin** à 17 h 00  
à Saint Dominique



## BEATIFICATION

### Pauline Jaricot, missionnaire dans l'âme

Née à Lyon en 1799, Pauline Jaricot vit les premières années de sa vie dans un milieu aisé. Sa famille, dont le père est un négociant en soie, est très pieuse. Elle mène une vie insouciant. À 17 ans, un sermon de l'abbé Wurtz la change radicalement. Exit la vanité et la vie mondaine, elle troque ses toilettes pour des vêtements d'ouvrier. Elle choisit de ne pas entrer dans un ordre religieux, mais prononce un vœu de chasteté en 1816, en la chapelle Notre-Dame de Fourvière.

Trois ans plus tard, son intuition missionnaire se concrétise avec les fondements de l'Œuvre de la Propagation de la Foi, à l'origine des Œuvres Pontificales Missionnaires. Définitivement fondé en 1820, le principe est de faire connaître et raconter l'action des missionnaires pour favoriser les dons. Des petits groupes de donateurs sont créés afin qu'ils se partagent les récits des missionnaires.

À 27 ans, elle établit également le Rosaire vivant. Elle souhaite ainsi raviver la dévotion mariale, en partageant les dizaines entre des groupes de plusieurs personnes. Ce format du chapelet est tourné autour des quinze mystères de la vie du Christ et de la Vierge.

Le Rosaire vivant se propage par plusieurs groupes et permet la communion dans la prière et d'approfondir les Écritures. À sa mort, plus de deux millions de personnes font partie du Rosaire vivant.

Elle est marquée par le contexte d'après la Révolution française, avec une industrialisation galopante, les ouvriers rencontrent des difficultés. L'Église et la catéchèse peinent également. Consciente que l'évangélisation ne peut se faire auprès des ouvriers sans améliorer leurs conditions de travail, elle soutient les canuts blessés, lors des révoltes des années 1830.

Si elle fait acte d'abnégation dans toutes ses démarches, Pauline Jaricot bouscule la vie de l'Église et de ses proches, en son temps. Parfois incomprise, quelquefois escroquée, elle décède dans la misère et l'indifférence générale le 9 janvier 1862.

Pour en savoir plus :

<https://www.ktotv.com/video/00292417/pauline-jaricot>



## NOS JOIES, NOS PEINES Mai 2022



### Ont reçu le sacrement du baptême :

Robin ENTZ-LE BLEVEC, Timéo TEXIER,  
Nathanaël LUCAS, Elena GARZA-DUBOIS



### Nous ont quittés :

Jacky DEQUIPPE, Gilles GUÉGUIN,  
Rosane GÉRAUD, Marinette GROLEAU,  
Pierrette PAPIN, Marie-Anne CLÉAU,  
Jean-Claude BRUNEAU, Gabrielle SPILERS,  
Marie-Josèphe LARCHER, Alian GUILLET,  
Gérard FANON

## MENAGE

À l'église Saint-François d'Assise  
Samedi 18 juin  
entre 9 h 00 et 12 h 00.



## Intentions de messes pour juin 2022

<b>Mardi 31 mai</b> Saint François d'Assise	19 h 00	Isabelle CHEVALIER
<b>Mercredi 1 juin</b> Saint Dominique	9 h 00	Paulette OUVRARD
<b>Jeudi 2 juin</b> Notre-Dame de Lourdes	9 h 00	DIBALABA-A-BOMBRERA Elisa LE ROUX
<b>Vendredi 3 juin</b> Saint François d'Assise	9 h 00	Maurice GAUTHIER Vivants et défunts familles CORTEY-DREILLARD
<b>Samedi 4 juin</b> Notre-Dame de Lourdes	11 h 30	Maria BEN SLIMAN André DAVID
<b>Pentecôte</b> <b>Samedi 4 juin</b> Saint Dominique	18 h 30	Denise, Suzette, Jocelyne et Patrick GEAY André RICORDEL Marie RASSIN Famille ENNAERT Henri ROBERT et Didier BOCQUIER
<b>Pentecôte</b> <b>Dimanche 5 juin</b> Saint François d'Assise	10 h 00	Marie-Adèle PINEL Claude et Yannick BOSSÉ Philippe MAISONNEUVE
<b>Pentecôte</b> <b>Dimanche 5 juin</b> Notre-Dame de Lourdes	11 h 00	Josette ANGIBAUD Marie-Claude KIEFFER Roland PLOTIN
<b>Mardi 7 juin</b> Saint François d'Assise	19 h 00	Guy POTAUX Marie-Renée LÉGER et Odette PÉRILLAT Maryvonne VAPILLON
<b>Mercredi 8 juin</b> Saint Dominique	9 h 00	Vivianne BILLARD et parents défunts Dinibari et Gninabri Thérèse Paul BODIN
<b>Jeudi 9 juin</b> Notre-Dame de Lourdes	9 h 00	Famille GUIBOUIN-MOULET vivants et défunts Etienne NEDELLEC
<b>Vendredi 10 juin</b> Saint François d'Assise	9 h 00	Thomas DURETÊTE
<b>Sainte Trinité</b> <b>Samedi 11 juin</b> Saint Dominique	18 h 30	Paul BODINEAU et Etienne, Madeleine et Pierrick BRARD Hélène CHABOT Noelle CHATELIER
<b>Sainte Trinité</b> <b>Dimanche 12 juin</b> Saint François d'Assise	10 h 00	Etienne LAURENT Marie-Anne CLEAU Arlette VAILLANT Mr et Mme CHERRUAUD Marcel DURANDIÈRE
<b>Sainte Trinité</b> <b>Dimanche 12 juin</b> Notre-Dame de Lourdes	11 h 00	François DENMAT Andrée LOPEZ
<b>Mardi 14 juin</b> Saint François d'Assise	19 h 00	Simone PASQUIER
<b>Mercredi 15 juin</b> Saint Dominique	9 h 00	Famille HALLIER-CRÉTÉ Paul BODINEAU et Etienne, Madeleine et Pierrick BRARD

✂-----OFFRANDE DE MESSE-----✂

(Imprimé à découper et à remettre avec votre paiement soit lors d'une célébration dominicale, soit lors d'une permanence d'accueil dans l'un des trois sites de la paroisse)

(Tarif 2022 : **18** € l'offrande de messe)

Nom et Prénom du donateur : \_\_\_\_\_ n° de téléphone impératif : \_\_\_\_\_

Nombre de messe(s) demandée(s) : \_\_\_\_\_ Montant du règlement : \_\_\_\_\_ Mode de règlement : Espèces :  Chèque :

Intention demandée pour : \_\_\_\_\_

**Date limite pour demander une intention de messe pour parution sur le bulletin de juillet : 16 juin**

## Intentions de messes pour juin 2022

<b>Jeudi 16 juin</b> Notre-Dame de Lourdes	9 h 00	Joseph BRETECHER Annick FOUCHARD
<b>Vendredi 17 juin</b> Saint François d'Assise	9 h 00	Denise GUICHETEAU Thomas DURETÊTE
<b>Saint Sacrement</b> <b>Samedi 18 juin</b> Saint Dominique	18 h 30	Famille CHARPENTIER-RICORDEL Gérard VINET Monique JAHENY Evelyne CANY Edouard FOUCHET Henri ROBERT et Didier BOCQUIER
<b>Saint Sacrement</b> <b>Dimanche 19 juin</b> Saint François d'Assise	10 h 00	Marie et Jules GOUDE Philippe MAISONNEUVE
<b>Saint Sacrement</b> <b>Dimanche 19 juin</b> Notre-Dame de Lourdes	11 h 00	Christian HERBERT Nicole FORTUN Michel MÉTAYER
<b>Mardi 21 juin</b> Saint François d'Assise	19 h 00	Jean-Pierre PLANTARD
<b>Mercredi 22 juin</b> Saint Dominique	9 h 00	Viviane BILLARD et parents défunts Jean-Claude AUDUREAU
<b>Jeudi 23 juin</b> Notre-Dame de Lourdes	9 h 00	Ghislain THÉBAUD
<b>Vendredi 24 juin</b> Notre-Dame de Lourdes <b>Fête du Sacré Cœur</b>	18 h 00	Simone BARBO
<b>13<sup>ème</sup> dim. T. O.</b> <b>Samedi 25 juin</b> Saint Dominique	18 h 30	Hubert CHALET et famille CHALET-LELIÈVRE Albert COSNARD Pauline PRIOUX Monique JAHENY
<b>13<sup>ème</sup> dim. T. O.</b> <b>Dimanche 26 juin</b> Notre-Dame de Lourdes	10 h30	Michel PERDEREAU Jacques ANGIBAUD Aline GUITON
<b>Mardi 28 juin</b> <b>Grotte N D L</b>	19 h 00	Etienne LAURENT
<b>Mercredi 29 juin</b> <b>Grotte N D L</b>	9 h 00	Paul BODINEAU Jean LAINÉ
<b>Jeudi 30 juin</b> <b>Grotte N D L</b>	9 h 00	Marcel MARTIN Gilbert BOILEAU



-----OFFRANDE DE MESSE-----

**EGLISE :** (cocher la case de votre choix)

Notre-Dame de Lourdes

Saint Dominique

Saint François d'Assise

Indifférent

**DATE (S)**

*Merci de préciser si la date vous est indifférente*